

Obstoječi toploizolirani grelnik:

Remko, CLK-160
 $Q_n = 154.5 \text{ kW}$

Zamenjava obstoječega tlačnega gorilnika na

ELKO

Vgradnja enostopenjskega tlačnega gorilnika za
zemeljski plin (9.5 kWh/m^3).

Gorilnik dobavljen skupaj z gorilniško progo DN 25

Tip delovanja plinske naprave B²³.

Na primer:

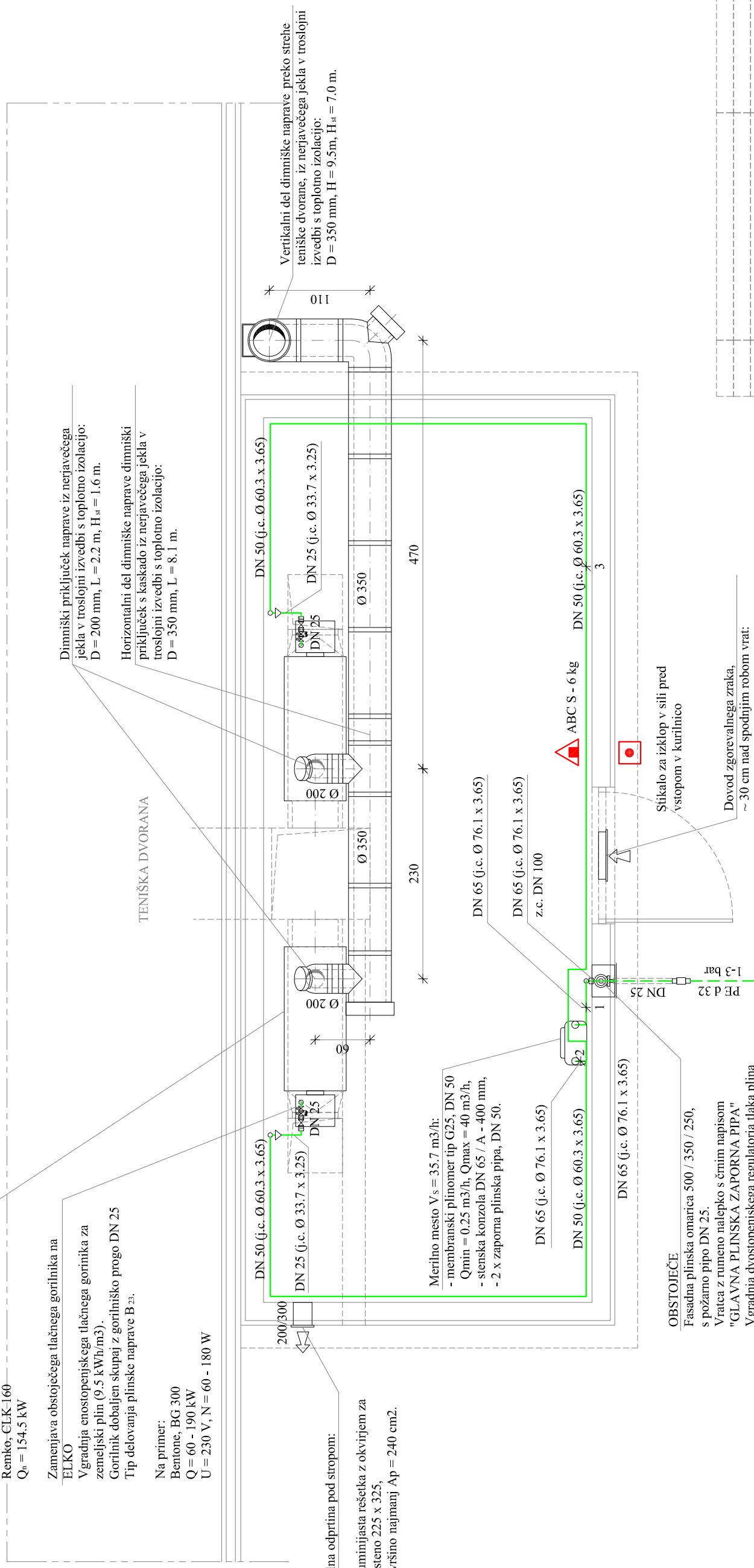
Bentone, BG 300

$Q = 60 - 190 \text{ kW}$

$U = 230 \text{ V}$, $N = 60 - 180 \text{ W}$

Prezračevalna odprtina pod stropom:

Zaščitna aluminijasta rešetka z okvirjem za
vgradnjo v steno 225×325 ,
s prostno površino najmanj $A_p = 240 \text{ cm}^2$.



Datum:	Sprememba:	Podpis:

Investitor:	OBČINA DOMŽALE Ljubljanska 69, 1230 Domžale
Naročnik:	ZAVOD ZA ŠPORT IN REKREACIJO DOMŽALE Kopališka 4, 1230 Domžale
Objekt:	TENIŠKA DVORANA DOMŽALE Parc. št.: 4618/4, k.o. Domžale
Vrsta projekta:	PZI
Vrsta načrta:	REKONSTRUKCIJA SISTEMA OGREVANJA V TENIŠKI DVORANI DOMŽALE
Risbar:	TLORIS KURLNICE
Odgo. projektant:	MATJAŽ STRUŠNIK dipl. inž. str.
Ident. št.:	IZS S-0644
Št. načrta:	MS - 086 / 12 Merilo: 1 : 50
Datum:	November 2012 Št. risbe: 01

Projektiranje in tehnično svetovanje
Sp. Jasec, Subljeva 7, 1230 Domžale
Mayfaz Strušnik s.p.